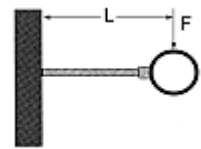
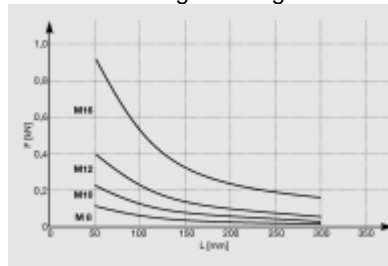


Draadeind GST

Technische gegevens

Schroef- draad	Toelaatbare trekbelasting [F _z]
M 8	5,8 kN
M10	9,3 kN
M12	13,5 kN
M16	25,1 kN

Toelaatbare buigbelasting voor staalkwaliteit 4.6:



$\sigma_{toel.} \leq 160 \text{ N/mm}^2$
 $f \leq 3 \text{ mm}$

Materiaal: Staalkwaliteit 4.6, elektrolytisch verzinkt

Type	Lengte [mm]	G [kg]	Verpakt per [stuks]	Artikelnummer
M8/25	25	0,01	100	124513
M8/40	40	0,01	100	126913
M8/70	70	0,02	100	126922
M8/100	100	0,03	100	111580
M8/125	125	0,04	50	111669
M8/150	150	0,05	50	111599
M8/175	175	0,05	50	111678
M8/200	200	0,06	50	111605
M8/225	225	0,07	25	111687
M8/250	250	0,08	25	111614
M8/300	300	0,09	25	174260
M10/25	25	0,01	100	126940
M10/40	40	0,02	100	126959
M10/70	70	0,03	100	126968
M10/100	100	0,05	100	111623
M10/125	125	0,06	50	111696
M10/150	150	0,07	50	111632
M10/175	175	0,08	50	111702
M10/200	200	0,10	50	111641
M10/225	225	0,11	25	111711
M10/250	250	0,12	25	111650
M10/300	300	0,14	25	174269
M12/100	100	0,07	50	111429
M12/125	125	0,09	50	111766
M12/150	150	0,11	50	111438
M12/175	175	0,12	25	111775
M12/200	200	0,14	25	111447
M12/225	225	0,16	25	111784
M12/250	250	0,18	25	111456
M16/100	100	0,13	50	111465
M16/125	125	0,16	50	111793
M16/150	150	0,19	50	111474
M16/200	200	0,26	25	111483
M16/250	250	0,32	25	111492