

Draadeind GST 8.8

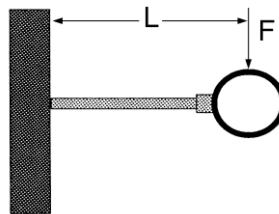
Toepassing

Door de staalkwaliteit 8.8 zijn deze draadeinden bijzonder geschikt voor toepassingen waarbij een buigbelasting optreedt, zoals bijvoorbeeld standleidingen.

Technische gegevens

Schroefdraad	Toelaatbare trekbelasting [F _z]
M10	24,7 kN

Lengte [mm]	40	70	100
Toelaatbare buigbelasting	0,75 kN	0,43 kN	0,30 kN



$$\sigma_{\text{toel.}} \leq 431 \text{ N/mm}^2$$

$$f \leq 3 \text{ mm}$$

Materiaal: Staalkwaliteit 8.8, elektrolytisch verzinkt

Type	Lengte [mm]	G [kg]	Verpakt per [stuks]	Artikelnummer
M10/40	40	0,02	100	116782
M10/70	70	0,03	100	116783
M10/100	100	0,05	100	116781