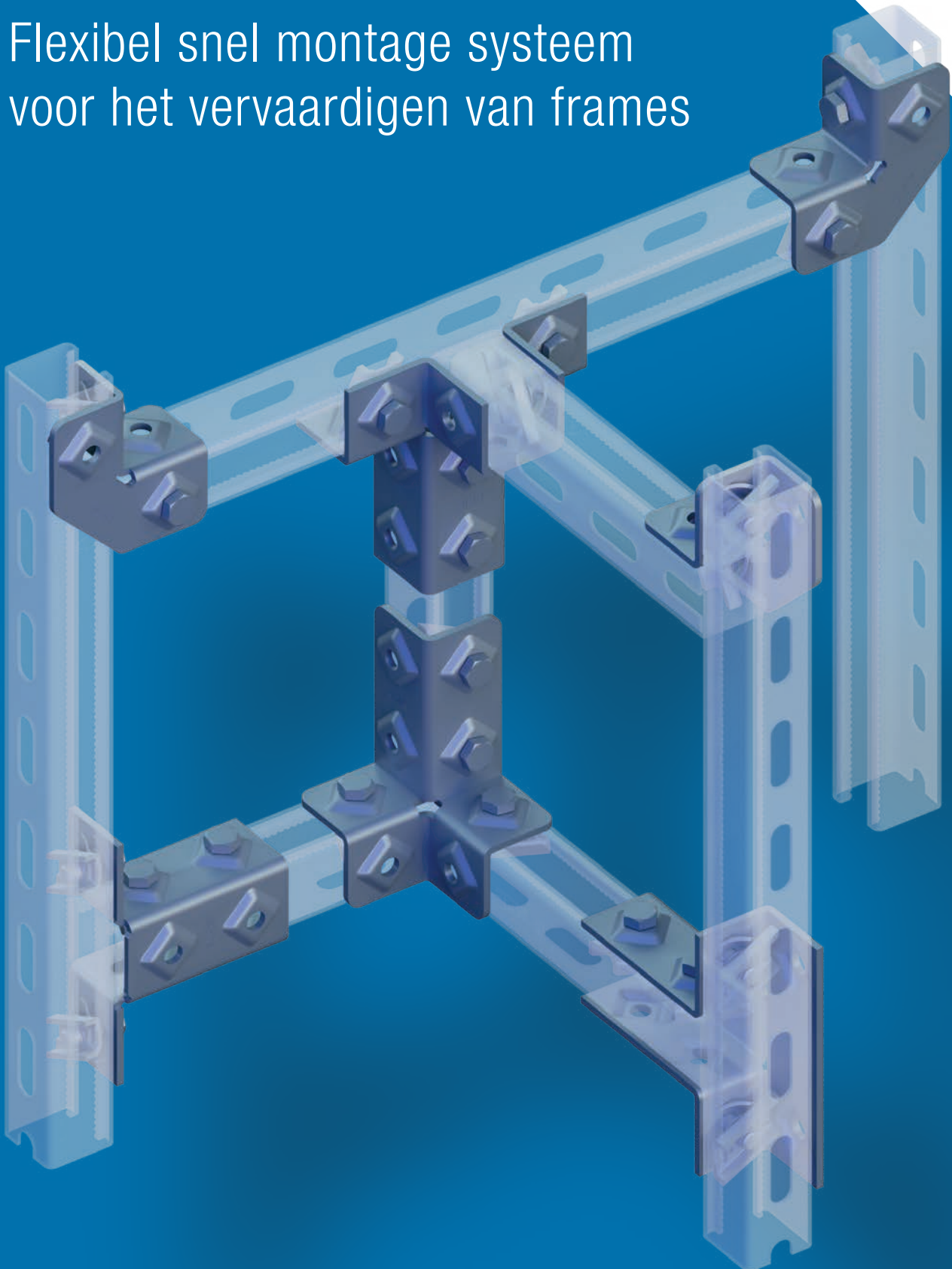


PRESSIX CC 41

sikla

# Hoekverbinder EV CC

Flexibel snel montage systeem  
voor het vervaardigen van frames



# Snel en efficiënte montage van drie dimensionale frame constructies

De Pressix-familie wordt uitgebreid op het gebied van verbindingen voor 3D-constructies. Naast de bestaande hoekverbinder EV CC 41-1 zijn er nu vier nieuwe verbindingen, waarmee koppelingen tussen montageprofielen kunnen worden gerealiseerd.

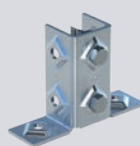
EV CC 41-1

EV CC 41-4

EV CC 41-5

EV CC 41-2 W

EV CC 41-3



De hoekverbinder EV CC 41-2 is ook beschikbaar in een versie voor bevestiging aan wand, vloer of plafond.

## Pressix CC

De snelste en efficiëntste verbinder in de montagerail techniek!

De CC-verbindingstechnologie vergrendelt automatisch door de kop van de bout in te drukken en fixeert gelijktijdig door het eigen gewicht van het onderdeel zodat het niet wegglijdt. De vertande glijmoer vormt in combinatie met de vertanding aan de binnenzijde van de montagerail voor een veilige, strakke en nauwkeurige verbinding.



**1** indrukken ...



**2** vastdraaien ...



**3** klaar!

# Produktoverzicht in een oogopslag

Met de 5 verschillende EV CC hoekverbinders kunnen vele verbindingen met montagerail worden gerealiseerd

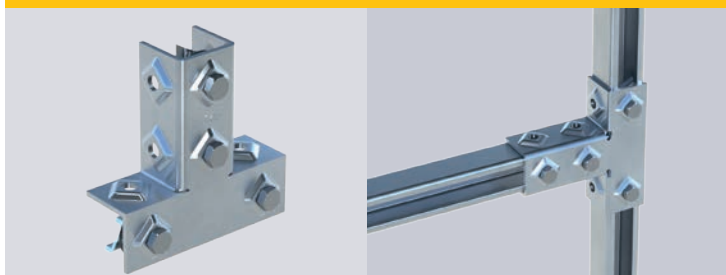
Hoekverbinder EV CC 41-1



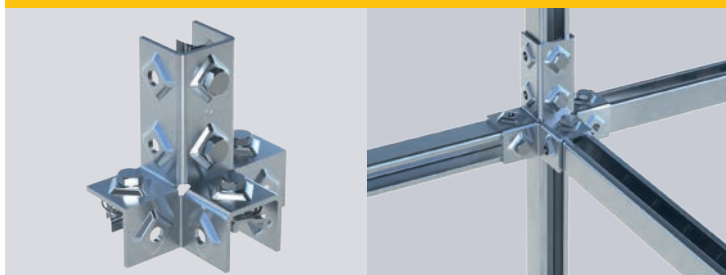
Hoekverbinder EV CC 41-2



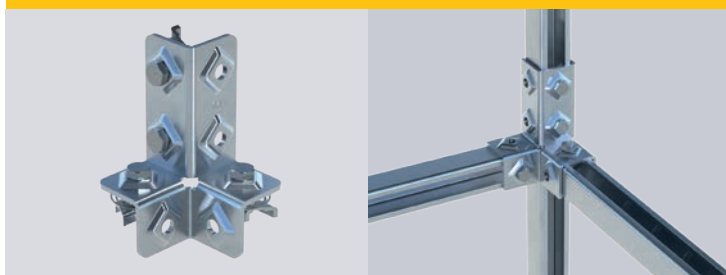
Hoekverbinder EV CC 41-3



Hoekverbinder EV CC 41-4



Hoekverbinder EV CC 41-5



## Verbeterde borging



Het aangebrachte reliëf in de vorm van een Sikla-ruit zorgt voor extra stijfheid en een geoptimaliseerde stresscurve rond de bevestigingspunten. Hierdoor kan het aandraaimoment worden verhoogd waardoor een hogere belasting kan worden opgenomen. Bovendien wordt door de Sikla-ruit vervorming van het component voorkomen tijdens het montageproces en wordt een betrouwbaar draagvermogen gegarandeerd.

De doorlopende lasnaad van de hoekverbinders EV CC 41-3 en EV CC 41-4 verhoogt de moment opname die het onderdeel moet kunnen opvangen bij spanconstructies.



Overtuig uzelf en bekijk onze montage video!

## Maak gebruik van deze voordelen

- ✓ Makkelijke en snelle montage
- ✓ Volledig voorgemonteerde verbindingselementen
- ✓ Flexibele uitlijning van de profielopeningen
- ✓ Hoge stijfheid door vormgeving en zeer star materiaal
- ✓ HCP-uitvoeringen voor hogere corrosie-eisen (bv. gebruik in de openlucht)

# Sikla HCP - voor hogere eisen aan corrosiebescherming

Voor het construeren van frames in de openlucht zijn de hoekverbinders er ook in een HCP-variant. Met „High Corrosion Protection“ - HCP bieden wij u de optimale bescherming tegen corrosie voor de bevestigingselementen. Sikla biedt u corrosiebescherming met de volgende coatingsystemen voor de toepassingsgebieden in de corrosiecategorieën  $\leq C4$  volgens DIN EN ISO 12944:

- Thermisch verzinkt volgens DIN EN ISO 1461 of DIN EN ISO 10684
- Hoogwaardige corrosiebescherming bestaande uit zinklamelcoating conform DIN EN 13858 of DIN EN ISO 10683
- Innovatieve zink-nikkel oppervlaktecoating

**HCP-coatingsystemen komen minimaal overeen met het beproefde thermisch verzinken proces.**

The logo for Sikla, featuring the word "sikla" in a bold, lowercase, sans-serif font. The letter 'i' has a distinctive dot above it.

## **Sikla BV**

Achter de Hoven 2b

5161 BT, Sprang-Capelle

Telefon +31 (0)85 10 50 554

[www.sikla.nl](http://www.sikla.nl)